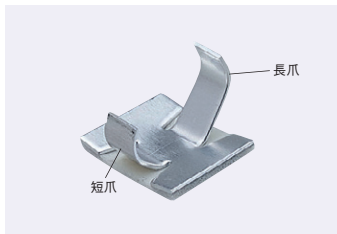


ミスミ

配線固定ステッカー(アルミ製・ショートアーム)



ココが特長

アルミ製で柔軟に曲がり2つの爪で挟み込むタイプ

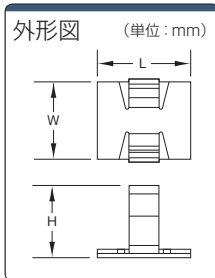
- 両面テープにより簡単に貼り付けできる配線固定ステッカー
- 金属色で機械の色によく合います。



- ・ご注文の数量によっては、都度納期お見積りとなる場合がございます。
- ・外観および仕様は、予告なく変更することがあります。

在庫品

RoHS



型番	バック入数
COCAS9.4	100P

仕様

材質	アルミ
使用温度範囲	-10℃~+90℃
色	シルバー



1バック単位 100個入

型番	バック入数	W	L	H		¥通常単価 1~3バック
				長爪	短爪	
COCAS9.4	100P (100個入)	10.6	16.0	9.4	6.9	1,250
COCAS14.9		16.0	19.0	14.9	10.3	1,420

ミスミ

配線固定ステッカー(アルミ製・ロングアーム)



ココが特長

アルミ製で柔軟に曲がる配線固定ステッカー

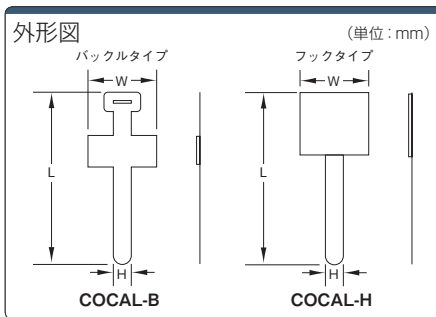
- 両面テープにより簡単に貼り付けできる配線固定ステッカー
- 金属色で機械の色によく合います。
- 柔らかく薄手で柔軟に曲がるソフトタイプです。



- ・外観および仕様は、予告なく変更することがあります。

在庫品

RoHS



型番	バック入数
COCAL-B8.0	100P

仕様

材質	アルミ
使用温度範囲	-10℃~+90℃
色	シルバー



1バック単位 100個入

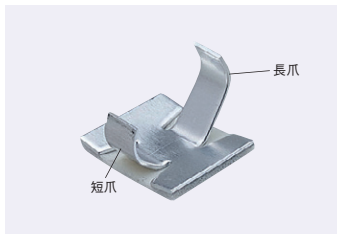
タイプ	No.	バック入数	タイプ	W	L	H	¥通常単価
							1~3バック
COCAL-B	6.4	100P (100個入)	バックルタイプ	25.4	63.5	6.4	1,780
	8.0				89.0	8.0	2,250
COCAL-H	7.9		フックタイプ		69.8	7.9	1,780

- 通常単価・数量スライド単価・出荷日等の最新情報はミスミVONA eカタログをご参照ください。
- ご注文の数量によっては、都度納期お見積りとなる場合がございます。

- 在庫品は、ご希望によりPM6:00迄のご注文で当日出荷致します。
- 他社ブランド(ミスミ品以外) 非在庫品の出荷日カウントは土日祝日を除きます。

ミスミ

配線固定ステッカー(アルミ製・ショートアーム)



ココが特長

アルミ製で柔軟に曲がり2つの爪で挟み込むタイプ

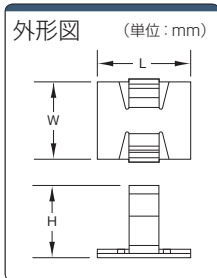
- 両面テープにより簡単に貼り付けできる配線固定ステッカー
- 金属色で機械の色によく合います。



- ・ご注文の数量によっては、都度納期お見積りとなる場合がございます。
- ・外観および仕様は、予告なく変更することがあります。

在庫品

RoHS



型番	バック入数
COCAS9.4	100P

仕様

材質	アルミ
使用温度範囲	-10℃~+90℃
色	シルバー



1バック単位 100個入

型番	バック入数	W	L	H		¥通常単価 1~3バック
				長爪	短爪	
COCAS9.4	100P (100個入)	10.6	16.0	9.4	6.9	1,250
COCAS14.9		16.0	19.0	14.9	10.3	1,420

ミスミ

配線固定ステッカー(アルミ製・ロングアーム)



ココが特長

アルミ製で柔軟に曲がる配線固定ステッカー

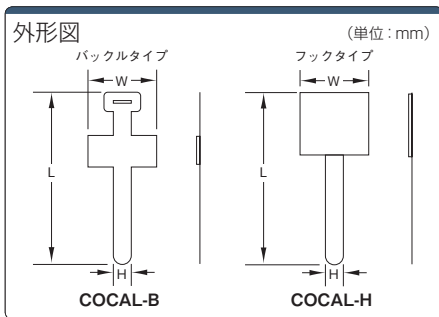
- 両面テープにより簡単に貼り付けできる配線固定ステッカー
- 金属色で機械の色によく合います。
- 柔らかく薄手で柔軟に曲がるソフトタイプです。



- ・外観および仕様は、予告なく変更することがあります。

在庫品

RoHS



型番	バック入数
COCAL-B8.0	100P

仕様

材質	アルミ
使用温度範囲	-10℃~+90℃
色	シルバー



1バック単位 100個入

タイプ	No.	バック入数	タイプ	W	L	H	¥通常単価
							1~3バック
COCAL-B	6.4	100P (100個入)	バックルタイプ	25.4			1,780
	8.0						2,250
COCAL-H	7.9		フックタイプ		69.8	7.9	1,780

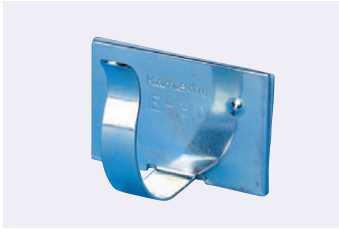
- 通常単価・数量スライド単価・出荷日等の最新情報はミスミVONA eカタログをご参照ください。
- ご注文の数量によっては、都度納期お見積りとなる場合がございます。

- 在庫品は、ご希望によりPM6:00迄のご注文で当日出荷致します。
- 他社ブランド(ミスミ品以外) 非在庫品の出荷日カウントは土日祝日を除きます。

納期を縮める事はできないか...そんな時は、
VONAサポートセンターへ ☎0120-343-256
※IP電話からお掛けの場合番号末-11

ミスミ

配線固定ステッカー(スチール製)



ココが特長

スチール製の配線固定ステッカー

- 両面テープにより、パネルや壁面など任意の位置に取付可能な配線固定具です。



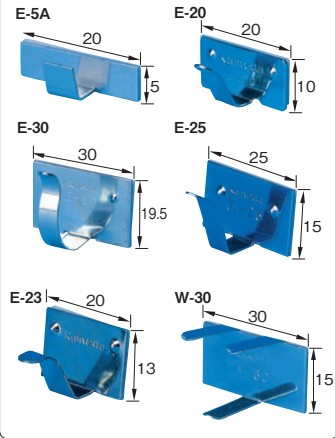
- ・ご注文の数量によっては、都度納期お見積りとなる場合がございます。
- ・外觀および仕様は、予告なく変更することがあります。

在庫品

RoHS

外形図

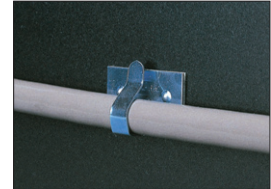
(単位: mm)



仕様

材質	スチール(ユニクロメッキ処理)、アルミ(E-5Aのみ)
使用温度範囲	-10℃~+90℃

使用例



Order
注文例

型番	バック入数
E-5A	100P



1バック単位 100個入

(単位: mm)

型番	バック入数	適合電線外径	高さ(電線固定時)	重量(g/個)	¥通常単価
					1~4バック
E-5A	100P (100個入)	2.5~3	6	0.2	1,320
E-20		3~4	12	1.2	980
E-23		3~5	15	1.6	1,050
E-25		5~7	20	2.3	1,200
E-30		10~18	25	4.0	2,260
W-30		10~15	18	3.0	2,190

ミスミ

配線固定ステッカー(スチール製・スポンジ付)



ココが特長

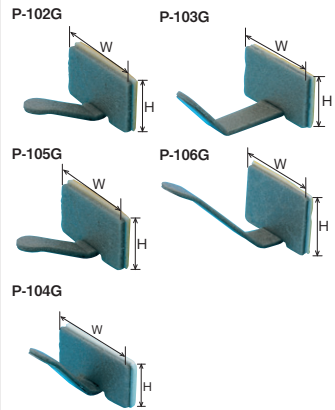
スポンジ付きのスチール製配線固定ステッカー

- 粘着力が強く長時間にわたり安定性能を保持しますので、確実な取付が可能です。
- 外面はカラー塗装(グレー)をほどこしてあるため変色はありません。
- 線材保持部分にスポンジ状の絶縁体がついているので線材の被覆を傷つけず保持します。凹凸面・粗い面に有効な粘着式ステッカーです。

在庫品

外形図

(単位: mm)



仕様

材質	鉄(カラー垂鉛メッキ)、発泡絶縁体
使用温度範囲	-40℃~+80℃
色	グレー

使用例



Order
注文例

型番
P-102G



1バック単位 100個入

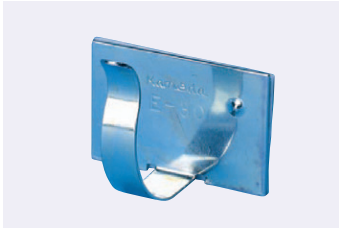
(単位: mm)

型番	W	H	アーム長	重量(g/個)	¥通常単価
					1~4バック
P-102G	19.5	9~10	14.5	0.60	958
P-103G			25	0.81	1,018
P-104G	25	10	20	1.51	1,338
P-105G			28	2.10	1,678
P-106G			38	2.91	1,938

●通常単価・数量スライド単価・出荷日等の最新情報はミスミVONA eカタログをご参照ください。
●ご注文の数量によっては、都度納期お見積りとなる場合がございます。

ミスミ

配線固定ステッカー(スチール製)



ココが特長

スチール製の配線固定ステッカー

- 両面テープにより、パネルや壁面など任意の位置に取付可能な配線固定具です。



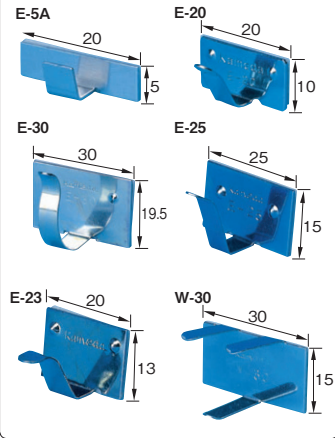
- ・ご注文の数量によっては、都度納期お見積りとなる場合がございます。
- ・外觀および仕様は、予告なく変更することがあります。

在庫品

RoHS

外形図

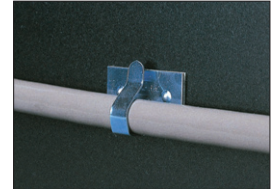
(単位: mm)



仕様

材質	スチール(ユニクロメッキ処理)、アルミ(E-5Aのみ)
使用温度範囲	-10℃~+90℃

使用例



Order注文例

型番	バック入数
E-5A	100P



1バック単位 100個入

(単位: mm)

型番	バック入数	適合電線外径	高さ(電線固定時)	重量(g/個)	¥通常単価
					1~4バック
E-5A	100P (100個入)	2.5~3	6	0.2	1,320
E-20		3~4	12	1.2	980
E-23		3~5	15	1.6	1,050
E-25		5~7	20	2.3	1,200
E-30		10~18	25	4.0	2,260
W-30		10~15	18	3.0	2,190

ミスミ

配線固定ステッカー(スチール製・スポンジ付)



ココが特長

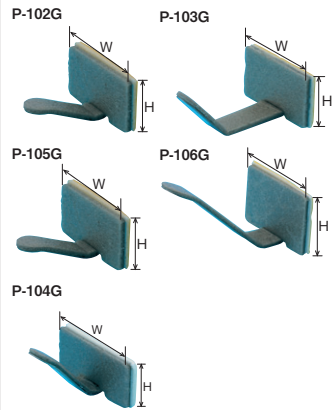
スポンジ付きのスチール製配線固定ステッカー

- 粘着力が強く長時間にわたり安定性能を保持しますので、確実な取付が可能です。
- 外面はカラー塗装(グレー)をほどこしてあるため変色はありません。
- 線材保持部分にスポンジ状の絶縁体がついているので線材の被覆を傷つけず保持します。凹凸面・粗い面に有効な粘着式ステッカーです。

在庫品

外形図

(単位: mm)



仕様

材質	鉄(カラー垂鉛メッキ)、発泡絶縁体
使用温度範囲	-40℃~+80℃
色	グレー

使用例



Order注文例

型番
P-102G



1バック単位 100個入

(単位: mm)

型番	W	H	アーム長	重量(g/個)	¥通常単価
					1~4バック
P-102G	19.5	9~10	14.5	0.60	958
P-103G			25	0.81	1,018
P-104G	25	10	20	1.51	1,338
P-105G			28	2.10	1,678
P-106G			38	2.91	1,938

●通常単価・数量スライド単価・出荷日等の最新情報はミスミVONA eカタログをご参照ください。
●ご注文の数量によっては、都度納期お見積りとなる場合がございます。

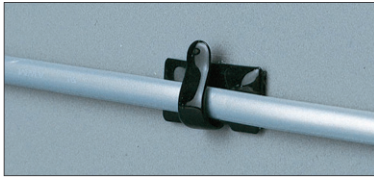
ミスミ

配線固定ステッカー(スチール製・樹脂コーティング)



※ご注文の数量によっては、都度納期お見積りとなる場合がございます。
※外觀および仕様は、予告なく変更することがあります。

使用例



絶縁性に優れた配線固定ステッカー

- ビニールコーティングされているため、絶縁性に優れ、ケーブル被覆を傷つける心配がありません。
- 両面テープにより、パネル、壁など任意の位置に取付可能な配線固定具です。



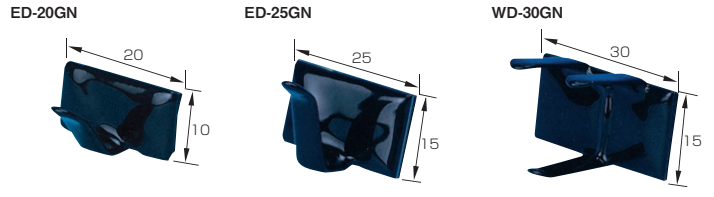
在庫品



仕様

材質	スチール(塩化ビニールコーティング)
使用温度範囲	-10℃~+90℃
色	黒

外形図



1パック単位 100個入



Order
注文例

型番	バック入数
ED-25GN	100P

(単位: mm)

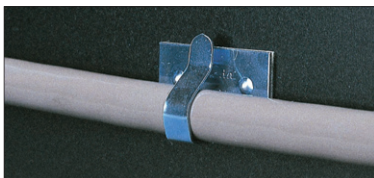
型番	バック入数	適合電線外径	高さ (電線固定時)	重量 (g/個)	¥通常単価
					1~4パック
ED-20GN	100P (100個入)	2.5~3	12	1.4	1,810
ED-25GN		5~7	20	2.8	2,110
WD-30GN		10~12	18	3.8	2,410

カメダデンキ

ステンレスハイステッカー



使用例



防錆性に優れたステンレス製配線固定ステッカー

- 両面テープにより、パネル、壁など任意の位置に取付可能な配線固定具です。
- ステンレス製でさびにくいいため、湿気が多い場所での使用に最適です。



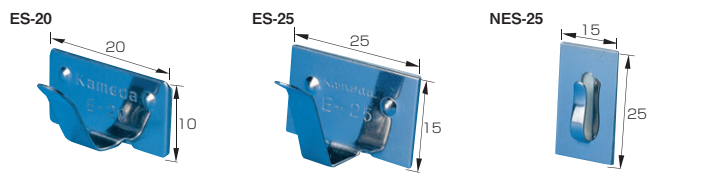
在庫品



仕様

材質	ステンレス(SUS304)
使用温度範囲	-10℃~+90℃

外形図



1パック単位 100個入



Order
注文例

型番	バック入数
ES-25	100P

(単位: mm)

型番	バック入数	適合電線外径	高さ (電線固定時)	重量 (g/個)	¥通常単価
					1~4パック
ES-20	(100個入)	3~4	12	1.2	1,154
ES-25		5~7	20	2.2	1,538
NES-25		3~5	10	1.7	1,538

●通常単価・数量スライド単価・出荷日等の最新情報はミスミVONA eカタログをご参照ください。
●ご注文の数量によっては、都度納期お見積りとなる場合がございます。