

# Rack Mount Chassis ラックマウント

新商品

## 4U 14スロット バックプレーン用 電源なし

シャーシ

産業用



**ココが特長** **スタイリッシュな  
バックプレーン用ブラックシャーシ**

- フロント5インチ×3、3.5インチ×1；内部3.5インチ×1
- 取っ手は取り外すことができ、縦置きにも対応。
- フロントUSB×2
- 14スロット搭載可能

EIA  
4U



Delivery  
納期

出荷日

1~5台	翌日(当日)
6台~	都度見積

当日出荷は、17時までに都度お申し付けください。

在庫品



※下記以上の数量をお求めの場合には、納期/価格に関してミスマQCTセンターまでお問い合わせください。

型式	添付バックプレーンタイプ	単 価		
		1~9台	10~19台	20~29台
PCBC-U4004BP	なし	¥28,000	¥27,800	¥27,400
PCBC-U4004BP-14A7	2PICMG/7PCI/5ISA	¥45,700	¥44,700	¥43,700
PCBC-U4004BP-14AC	2PICMG/12PCI/1ISA	¥50,000	¥48,500	¥47,600
PCBC-U4004BP-SGP12	2PICMG/12PCI/1ISA	¥41,500	¥41,300	¥40,900
PCBC-U4004BP-SGP4	2PICMG/4PCI/8ISA	¥34,100	¥33,900	¥33,500
PCBC-U4004BP-SGP7	2PICMG/7PCI/5ISA	¥40,800	¥40,600	¥39,500



・お選びいただくバックプレーンおよびCPUカードなどの構成により装着できる拡張カードの枚数が異なります。  
・バックプレーンはおお客様の組み立てとなります。  
・外観および仕様は、予告なく変更することがあります。

### 仕様

材質	スチール	操作スイッチ・LED <sup>LED</sup>	電源用スイッチ×1、リセットスイッチ×1、HDD LED×1、電源 LED×1
ドライブベイ	フロント：5.25インチ×3、3.5インチ×1 内部：3.5インチ×1	スピーカ	なし
I/O	フロント：USB×2 リア：COMポート×1、パラレルポート×1	動作環境	温度：0~40℃、湿度：10%~90%RH(結露なきこと)
クーリングファン	12cm×1	重量・外形寸法(mm)	14.5kg、482(W)×448.7(D)×177(H)
防塵フィルタ	10mm防塵フィルタ装着済み		

シャーシ型式	適合電源		適合バックプレーン		適合CPUカード	
	型式	掲載ページ	型式	掲載ページ	型式	掲載ページ
PCBC-U4004BP	PCPS-HNSP520-24-8-R PCPS-ENSP450-P8P24-R PCPS-PCSA650-P28-R PCPS-PCSA500-P28-R	08323ページ 08323ページ 08316ページ 08317ページ	なし	-	なし	-
	PCPS-HNSP520-24-4-R PCPS-ENSP450-P4P24-R PCPS-PCSA650-P24-R PCPS-PCSA500-P24-R PCPS-500ACH8-R	08323ページ 08323ページ 08316ページ 08317ページ 08317ページ	PCBP-PBP14A7-400-R	08242ページ	PCPU-ROB08779VG2-R PCPU-ROB08777VG2A-R	08233ページ 08237ページ
	PCPS-HNSP520-20-4-R PCPS-ENSP450-P4P20-R PCPS-ENSP300-P4-R PCPS-PCSA650-P20-R PCPS-PCSA500-P20-R PCPS-PCSA370P-R PCPS-PCSA300-P4-R	08323ページ 08323ページ 08318ページ 08316ページ 08317ページ 08318ページ 08318ページ	PCBP-PBP14AC-R PCBP-214SGP12-R PCBP-214SGP7-R PCBP-214SGP4-R	08242ページ 08242ページ 08242ページ 08243ページ	PCPU-ROB08779VG2-R PCPU-ROB08777VG2A-R PCPU-FSB359J-R	08233ページ 08237ページ 08235ページ
			PCBP-PBP14※ ※別途PCPS-PSW005が必要 です ※ノンストップ電源はご使用にな りません	08244ページ	PCPU-FSB359J-R PCPU-ROB08779VG2-R PCPU-ROB08777VG2A-R PCPU-HISAJ-R PCPU-HISAM-1G-R	08235ページ 08233ページ 08237ページ Web掲載 08231ページ

## 4U 7スロット ATX、MicroATXマザーボード用 電源なし



**ココが特長** **スタイリッシュな  
マザーボード用シャーシ**

- フロント5インチ×3、3.5×1；内部3.5インチ×1
- 取っ手は取り外すことができ、縦置きにも対応。

EIA  
4U

ATX

Micro  
ATX



Delivery  
納期

出荷日

1~5台	翌日(当日)
6台~	都度見積

当日出荷は、17時までに都度お申し付けください。

在庫品



※下記以上の数量をお求めの場合には、納期/価格に関してミスマQCTセンターまでお問い合わせください。

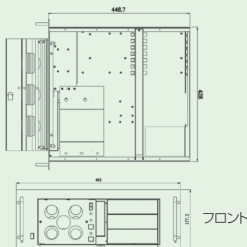
型式	単 価		
	1~9台	10~19台	20~29台
PCBC-U4004MB	¥28,000	¥27,800	¥27,400

### 仕様

材質	スチール
ドライブベイ	フロント：5.25インチ×3、3.5インチ×1 内部：3.5インチ×1
I/O	フロント：USB×2 リア：パラレルポート×1
クーリングファン	12cm×1
防塵フィルタ	10mm防塵フィルタ装着済み
操作スイッチ・LED <sup>LED</sup>	電源用スイッチ×1、リセットスイッチ×1、HDD LED×1、電源 LED×1
スピーカ	なし
動作環境	温度：0~40℃、湿度：10%~90%RH(結露なきこと)
重量・外形寸法(mm)	13.5kg、482(W)×448.7(D)×177(H)

シャーシ型式	適合電源		適合マザーボード	
	型式	掲載ページ	型式	掲載ページ
PCBC-U4004MB	PCPS-HNSP520-24-8-R PCPS-ENSP450-P8P24-R PCPS-PCSA650-P28-R PCPS-PCSA500-P28-R	08223ページ 08323ページ 08316ページ 08317ページ	PCMB-SBC600-C-R PCMB-SB300-C-R PCMB-SB330-CRM-R	08203ページ 08217ページ 08219ページ
	PCPS-HNSP520-24-4-R PCPS-ENSP450-P4P24-R PCPS-PCSA650-P24-R PCPS-PCSA500-P24-R PCPS-500ACH8-R	08323ページ 08323ページ 08316ページ 08317ページ 08317ページ	PCMB-SBC600-C-R PCMB-PB6511-R PCMB-FB18 PCMB-MAQ461-R PCMB-MAQ434-R PCMB-FB15 PCMB-G7B630-B-R PCMB-SB300-C-R PCMB-SBC330-CRM-R PCMB-C7Q67-R PCMB-MMQ440-R PCMB-MMQ422-R PCMB-TEM110-R	08203ページ 08205ページ 08207ページ 08209ページ 08211ページ 08213ページ 08215ページ 08217ページ 08219ページ 08221ページ 08223ページ 08225ページ 08227ページ

### 外形寸法図



PCBC-U4004BP/PCBC-U4004MB  
※バックパネルのほかは共通仕様となっており、外形寸法に違いはありません。 単位：mm

2012.9

2013.8

8303

# Rackmount Chassis ラックマウント

## 4U 14スロット バックプレーン用 電源なし

EIA  
4U



Delivery  
納期

シャーシ



産業用



ココが  
特長

- 拡張性に優れたバックプレーン用シャーシ**
- フロント5インチベイ×3、内部3.5インチベイ×1
  - フロントUSB×4
  - 14スロットを装備し高い拡張性を誇ります。

¥

※下記以上の数量をお求めの場合には、納期/価格に関してミス  
QCTセンターまでお問い合わせください。

出荷日

1~5台 翌日(当日)

6台~ 都度見積

当日出荷は、17時までに都度お申し  
付けください。

在庫品

⚠️  
お選びいただくバックプレーンおよびCPUカードなどの  
構成により装着できる拡張カードの枚数が異なります。  
バックプレーンはお客様の組み立てとなります。  
ご注意 外観および仕様は、予告なく変更することがあります。

関連情報

対応スライドレール PCBC-SLIDE-ARE18

08312ページ

型式	添付バックプレーンタイプ	単 価		
		1~9台	10~19台	20~29台
PCBC-AREM4UBP	なし	¥28,000	¥27,800	¥27,400
PCBC-AREM4UBP-SGP12	2PICMG/12PCI/1ISA	¥41,500	¥41,300	¥40,900
PCBC-AREM4UBP-SGP7	2PICMG/7PCI/5ISA	¥40,800	¥40,600	¥40,200
PCBC-AREM4UBP-SGP4	2PICMG/4PCI/8ISA	¥34,100	¥33,900	¥33,500
PCBC-AREM4UBP-14A7	2PICMG/7PCI/5ISA	¥45,700	¥44,700	¥43,700
PCBC-AREM4UBP-14AC	2PICMG/12PCI/1ISA	¥50,000	¥48,500	¥47,600

### 仕様

材質	スチール	操作スイッチ・LED <sup>※</sup>	電源用スイッチ×1、リセットスイッチ×1、HDD LED×1、電源 LED×1
ドライブベイ	フロント：5.25インチ×3、内部：3.5インチ×1	スピーカ	8Ωスピーカを1個内蔵
I/O	フロント：USB×4、リア：COMポート×1、パラレルポート×1	動作環境	温度：0~40℃、湿度：10%~90%RH(結露なきこと)
クーリングファン <sup>※1</sup>	8cmボールベアリングファン×1、12cmボールベアリングファン×1	重量・外形寸法(mm)	14.5kg、482(W)×461(D)×177(H)
防塵フィルタ	防塵フィルタ装着済み(スライド式、交換可能)		

※1：クーリングファンの期待寿命は、一般に5,000時間程度です。動作時間の合計が5,000時間を越える前にメンテナンスを行うことをおすすめいたします。

※2：操作スイッチ・LEDはマザーボードと接続を行います。

シャーシ型式	適合電源		適合バックプレーン		適合CPUカード	
	型式	掲載ページ	型式	掲載ページ	型式	掲載ページ
PCBC-AREM4UBP	PCPS-HNSP520-24-4-R PCPS-ENSP450-P4P24-R PCPS-PCSA650-P24-R PCPS-PCSA500-P24-R PCPS-500ACH8-R	08323ページ 08323ページ 08316ページ 08317ページ 08317ページ	PCBP-PBP14A7-400-R	08242ページ	PCPU-ROBO8779VG2-R PCPU-ROBO8777VG2A-R	08233ページ 08237ページ
	PCPS-HNSP520-20-4-R PCPS-ENSP450-P4P20-R PCPS-ENSP300-P4-R PCPS-PCSA650-P20-R PCPS-PCSA500-P20-R PCPS-PCSA370P-R PCPS-PCSA300-P4-R	08323ページ 08323ページ 08318ページ 08316ページ 08317ページ 08318ページ 08318ページ	PCBP-PBP14AC-R PCBP-214SGP12-R PCBP-214SGP7-R PCBP-214SGP4-R PCBP-PBP141※ ※別途PCPS-PSW005が必要 です ※ノンストップ電源はご使用にな れません	08242ページ 08242ページ 08243ページ 08243ページ 08244ページ	PCPU-ROBO8779VG2-R PCPU-ROBO8777VG2A-R PCPU-FSB359J-R PCPU-FSB359J-R PCPU-ROBO8779VG2-R PCPU-ROBO8777VG2A-R PCPU-HISAJ-R PCPU-HISAM-1G-R	08233ページ 08237ページ 08235ページ 08235ページ 08233ページ 08237ページ Web掲載 08231ページ

## 4U ATX、MicroATXマザーボード用 電源なし



EIA  
4U

ATX

Micro  
ATX



Delivery  
納期

ココが  
特長

- 拡張性に優れたマザーボード用シャーシ**
- フロント5インチベイ×3、内部3.5インチベイ×1
  - フロントUSB×4

¥

※下記以上の数量をお求めの場合には、納期/価格に関してミス  
QCTセンターまでお問い合わせください。

出荷日

1~5台 翌日(当日)

6台~ 都度見積

当日出荷は、17時までに都度お申し  
付けください。

在庫品

⚠️  
外観および仕様は、予告なく変更することがあります。  
ご注意

関連情報

対応スライドレール PCBC-SLIDE-ARE18 08312ページ

型式	単 価		
	1~9台	10~19台	20~29台
PCBC-AREM4UMB	¥28,000	¥27,800	¥27,400

### 仕様

シャーシ型式	適合電源		適合マザーボード	
	型式	掲載ページ	型式	掲載ページ
PCBC-AREM4UMB	PCPS-HNSP520-24-8-R PCPS-ENSP450-P8P24-R PCPS-PCSA650-P28-R PCPS-PCSA500-P28-R	08223ページ 08323ページ 08316ページ 08317ページ	PCMB-SB600-C-R PCMB-SB300-C-R PCMB-SB330-CRM-R	08203ページ 08217ページ 08219ページ
	PCPS-HNSP520-24-4-R PCPS-ENSP450-P4P24-R PCPS-PCSA650-P24-R PCPS-PCSA500-P24-R PCPS-500ACH8-R	08323ページ 08323ページ 08316ページ 08317ページ 08317ページ	PCMB-SB600-C-R PCMB-PB6511-R PCMB-FB18 PCMB-MAQ461-R PCMB-MAQ434-R PCMB-FB15 PCMB-G7B630-B-R PCMB-SB300-C-R PCMB-SB330-CRM-R PCMB-C7Q67-R PCMB-MMQ440-R PCMB-MMQ422-R PCMB-TEM110-R	08203ページ 08205ページ 08207ページ 08209ページ 08211ページ 08213ページ 08215ページ 08217ページ 08219ページ 08221ページ 08223ページ 08225ページ 08227ページ

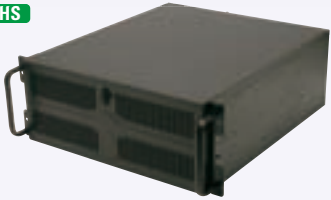
2012.9

2013.8

8304

## 4U ATX、MicroATXマザーボード用 電源なし ファン監視

RoHS



ココが特長

画像処理装置などに適したブラックカラー

- ファン監視機能搭載(ファン停止をブザーとLEDでお知らせ)。
- 付属の取付金具を使用し、5.25インチベイに3.5インチHDDを最大10台取り付けられます。

¥

※下記以上の数量をお求めの場合は、納期/価格に関してミスミQCTセンターまでお問合わせください。

型式	単 価		
	1~9台	10~19台	20~29台
PCBC-S400-J01-R	¥28,000	¥27,800	¥27,400



Delivery  
納期

出荷日

1~5台	翌日(当日)
6台~	都度見積

当日出荷は、17時までには都度お申し込みください。

在庫品



・外観および仕様は、予告なく変更することがあります。

ご注意

関連情報

対応スライドレール PCBC-SLIDE-SR24

08312ページ

仕様

材質	スチール製	防塵フィルタ	装着済み(交換可能)
ドライブベイ	フロント: 3.5インチ×2、5.25インチ×6 内部: 3.5インチ×1	操作スイッチ・LED	電源スイッチ×1、リセットスイッチ×1
ドライブベイ(取付金具使用時)	フロント: 3.5インチ×2 内部: 3.5インチ×11	電源LED×1、HDD LED×1、LANステータス×1、ファン監視×1	
I/O	フロント: USB×2 リア: COMポート×1、パラレル×1	重量・外形寸法(mm)	1.8kg、482(W)×480(D)×177.5(H)
クーリングファン*	フロント: 12cm×1(吸込み) リア: 8cm×2(吐出)	適合電源	ATX電源
拡張スロット数	7	適合マザーボード	ATX、MicroATXマザーボード
		付属品	鍵(2本)、ネジ類(1式)、3.5インチHDDを5インチベイにマウントするキット(1式)

\*クーリングファンの期待寿命は、一般に5,000時間程度です。動作時間の合計が5,000時間を超える前にメンテナンスを行うことをおすすめいたします。

シャーシ型式	適合電源		適合マザーボード	
	型式	掲載ページ	型式	掲載ページ
PCBC-S400-J01-R	PCPS-HNSP520-24-8-R PCPS-ENSP450-P8P24-R PCPS-PCSA650-P28-R PCPS-PCSA500-P28-R	08223ページ 08323ページ 08316ページ 08317ページ	PCMB-SB600-C-R PCMB-SB300-C-R PCMB-SB330-CRM-R	08203ページ 08217ページ 08219ページ
	PCPS-HNSP520-24-4-R PCPS-ENSP450-P4P24-R PCPS-PCSA650-P24-R PCPS-PCSA500-P24-R PCPS-500ACH8-R	08323ページ 08323ページ 08316ページ 08317ページ 08317ページ	PCMB-SB600-C-R PCMB-PB6511-R PCMB-FB18 PCMB-MAQ461-R PCMB-MAQ434-R PCMB-FB15 PCMB-G7B630-B-R PCMB-SB300-C-R PCMB-SB330-CRM-R PCMB-C7067-R PCMB-MMQ440-R PCMB-MMQ422-R PCMB-TEM110-R	08203ページ 08205ページ 08207ページ 08209ページ 08211ページ 08213ページ 08215ページ 08217ページ 08219ページ 08221ページ 08223ページ 08225ページ 08227ページ

## 2U 6スロットバタフライ バックプレーン搭載 電源なし



ココが特長

省スペースに対応したスリムタイプ

- 着脱が楽なスライド式バタフライバックプレーン&ファンユニット。
- フロント3.5インチHDD×2
- フロントUSB×2

¥

※下記以上の数量をお求めの場合は、納期/価格に関してミスミQCTセンターまでお問合わせください。

型式	バックプレーンタイプ	単 価		
		1~9台	10~19台	20~29台
PCBC-2173P-BP	1PCIMG/4PCI/1ISA	¥37,000	¥36,800	¥36,800

EIA  
2U



Delivery  
納期

出荷日

1~5台	翌日(当日)
6台~	都度見積

当日出荷は、17時までには都度お申し込みください。

在庫品



・PCIスロットタイプのCPUカードは搭載できません。  
・SATA HDD対応のためIDE HDDはご使用になれません。  
・外観および仕様は、予告なく変更することがあります。

ご注意

関連情報

対応スライドレール PCBC-SLIDE-ARE18 08312ページ

仕様

材質	スチール	操作スイッチ・LED	電源用スイッチ×1、リセットスイッチ×1、HDD LED×1、電源 LED×1
ドライブベイ	フロント: 3.5インチ×2、Slimドライブ×1、 リア: COMポート×1、パラレルポート×1	搭載バックプレーン	バタフライタイプ(水平)6スロット、2PCIMG/4PCI
I/O	フロント: USB×2	スピーカ	8Ωスピーカを1個内蔵
クーリングファン*	8cmボールベアリングファン×2	重量・外形寸法(mm)	1.2kg、482(W)×441.6(D)×88.4(H)
防塵フィルタ	防塵フィルタ装着済み(交換可能)		

\*クーリングファンの期待寿命は、一般に5,000時間程度です。動作時間の合計が5,000時間を超える前にメンテナンスを行うことをおすすめいたします。

シャーシ型式	適合電源		適合マザーボード	
	型式	掲載ページ	型式	掲載ページ
PCBC-2173P-BP	PCPS-PCSA650-P24-R PCPS-PCSA500-P24-R PCPS-500ACH8-R PCPS-PCSA370P-R PCPS-PCSA300-P4-R	08316ページ 08317ページ 08317ページ 08318ページ 08318ページ	PCPU-ROBO8779VG2-R PCPU-ROBO8777VG2A-R	08233ページ 08237ページ

MicroATXマザーボード用 電源なし



ココが  
特長

縦横置き スリムモデルシャーシ

- フロント5インチ×1、3.5インチ×1；内部3.5インチ×1
- リアファン2つ搭載
- 縦置き、横置き可能
- 4スロット

¥

※下記以上の数量をお求めの場合には、納期/価格に関してミスミ QCTセンターまでお問合わせください。

型式	単 価		
	1~9台	10~19台	20~29台
PCBX-YYA202	¥23,000	¥22,800	¥22,400

Micro  
ATX



Delivery  
納期

出荷日

1~5台 翌日(当日)

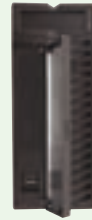
6台~ 都度見積

当日出荷は、17時までに都度お申し付けください。

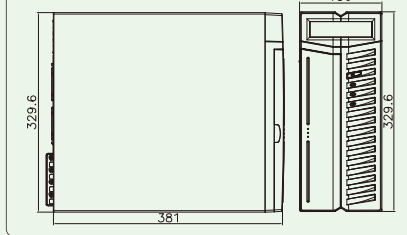
在庫品

仕様

材質	スチール+モールド(全面)
ドライブベイ	フロント：3.5インチ×1、5.25インチ×1 内部：3.5インチ×1
I/O	フロント：USB×2 リア：COMポート×1
拡張スロット数	4
クーリングファン	リア：6cm×2
操作スイッチ・LED	電源スイッチ×1、リセットスイッチ×1、電源LED×1、HDD用LED×1
重量・外形寸法(mm)	約4.6kg、329(W)×380(D)×136(H)
適合マザーボード	Micro ATXマザーボード
適合電源	SFX(Dタイプ)、SFX(Cタイプ)



PCBC-YYA202寸法図



シャーシ型式	適合電源		適合マザーボード	
	型式	掲載ページ	型式	掲載ページ
PCBX-YYA202	PCPS-HPCSF400-24-8-R	08320ページ	PCMB-SB300-C-R	08217ページ
	PCPS-PCSF350P-24-8-R	08321ページ	PCMB-SB330-CRM-R	08219ページ
PCBX-SL4	PCPS-HPCSF400-24-4-R	08320ページ	PCMB-C7Q67-R	08221ページ
	PCPS-350-60GNV-R	08320ページ	PCMB-MMQ440-R	08223ページ
	PCPS-PCSF350P-24-8-R	08321ページ	PCMB-MMQ422-R	08225ページ
			PCMB-TEM110-R	08227ページ



ステンレス MicroATXマザーボード用 電源なし



ココが  
特長

ミスミオリジナル  
MicroATXシャーシ

- 錆に強いSUS430材を使用した無塗装シャーシ。
- 塗装はがれの心配がなく、クリーンルームでの使用に最適。
- 組込みに便利な縦置き/横置き両対応のL型ブラケット付属。
- 電源未搭載モデル。
- 3.5インチベイ×3、5.25インチベイ×1、フロントUSB×2。
- SFX電源Cタイプ/Dタイプに対応。

¥

※下記以上の数量をお求めの場合には、納期/価格に関してミスミ QCTセンターまでお問合わせください。

型式	単 価		
	1~9台	10~19台	20~29台
PCBX-SL4	¥28,000	¥27,500	¥27,000

ステン  
レス

Micro  
ATX



Delivery  
納期

出荷日

1~5台 翌日(当日)

6台~ 都度見積

当日出荷は、17時までに都度お申し付けください。

在庫品

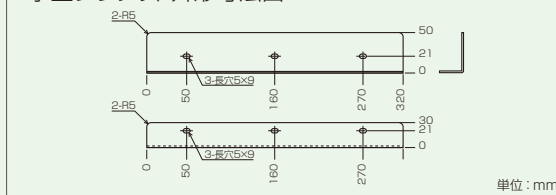
⚠  
ご注意  
・本商品に適合の拡張カード寸法は最大108(H)×285(W)になります。  
・外観および仕様は、予告なく変更することがあります。

仕様

材質	SUS430(2B・ヘアライン加工)
ドライブベイ	フロント：3.5インチ×1、5.25インチ×1 内部：3.5インチ×2
I/O	フロント：USB×2 リア：COMポート×1
拡張スロット数	4
クーリングファン	なし(PCFAN-TUDC12B-R 08312ページ取付可)

吸気用フィルタ	1(側面) ※縦置き時は下面
操作スイッチ・LED	電源スイッチ×1、電源LED×1、HDD用LED×1
重量・外形寸法(mm)	約4.5kg、330(W)×340(D)×136(H)
適合マザーボード	Micro ATXマザーボード
適合電源	SFX(Dタイプ)、SFX(Cタイプ)

L字型ブラケット外形寸法図



# Floormount Chassis フロアマウント

## ステンレスATX、MicroATXマザーボード用 電源なし



**ココが特長**

### ミスマオリジナル ステンレスATX用シャーシ

- 錆に強いSUS430材を使用した無塗装シャーシ
- 塗装はがれの心配がなく、クリーンルームでの使用に最適。
- 電源未搭載モデル。
- 3.5インチベイ×3、5.25インチベイ×3、フロントUSB×2

ステンレス ATX



Delivery  
納期

### 出荷日

1~5台	翌日(当日)
6台~	都度見積

当日出荷は、17時までに都度お申し付けください。

在庫品

### 仕様

材質	SUS430(2B・ヘアライン加工)
ドライブベイ	フロント:3.5インチ×1、5.25インチ×3、内蔵:3.5インチ×2
I/O	フロント:USB×2、リア:D-Sub9pin×2、D-Sub25pin×1
拡張スロット数	7
クーリングファン	フロント:12cm×1、リア:8cm×2
防塵フィルタ	装着済み(交換可能)
外形寸法(mm)	427(W)×461(D)×177.5(H)
電源	未搭載(ATX電源取付可能)
適合マザーボード	ATX および Micro ATXマザーボード
付属品	取付ネジ(一式)



・外観および仕様は、予告なく変更することがあります。



※下記以上の数量をお求めの場合には、納期/価格に関してミスマQCTセンターまでお問い合わせください。

型式	単 価		
	1~9台	10~19台	20~29台
PCBX-SL4A	¥29,500	¥29,000	¥28,500

シャーシ型式	適合電源		適合マザーボード	
	型式	掲載ページ	型式	掲載ページ
PCBX-SL4A	PCPS-HNSP520-24-8-R	08223	PCMB-SB600-C-R	08203
	PCPS-ENSP450-P8P24-R	08323	PCMB-SB300-C-R	08217
	PCPS-PCSA650-P28-R	08316	PCMB-SB330-CR-M-R	08219
	PCPS-PCSA500-P28-R	08317		
	PCPS-HNSP520-24-4-R	08323	PCMB-SB600-C-R	08203
	PCPS-ENSP450-P4P24-R	08323	PCMB-PB6511-R	08205
	PCPS-PCSA650-P24-R	08316	PCMB-FB18	08207
	PCPS-PCSA500-P24-R	08317	PCMB-MAQ461-R	08209
	PCPS-500ACH8-R	08317	PCMB-MAQ434-R	08211
			PCMB-FB15	08213
			PCMB-G7B630-B-R	08215
			PCMB-SB300-C-R	08217
		PCMB-SB330-CR-M-R	08219	
		PCMB-C7Q67-R	08221	
		PCMB-MMQ440-R	08223	
		PCMB-MMQ422-R	08225	
		PCMB-TEM110-R	08227	

## ATX、MicroATXマザーボード用 電源なし



**ココが特長**

### 組込に適したマザーボード用小型シャーシ

- 電源未搭載モデル。
- 装置への組み込みが可能。
- 3.5インチベイ×1(フロント、内蔵)、5.25インチベイ×2(フロント)

Micro ATX



Delivery  
納期

### 出荷日

1~5台	翌日(当日)
6台~	都度見積

当日出荷は、17時までに都度お申し付けください。

在庫品



・本商品はATX、MicroATXマザーボード専用です。バックプレーン非対応。  
・本商品に高さ55mmを超えるCPUクーリングファンの取り付けはできません。  
・外観および仕様は、予告なく変更することがあります。

※下記以上の数量をお求めの場合には、納期/価格に関してミスマQCTセンターまでお問い合わせください。



型式	単 価		
	1~9台	10~19台	20~29台
PCBC-JOY608M1-WOPS	¥24,500	¥23,500	¥22,000

### 仕様

材質	スチール製	防塵フィルタ	装着済み(交換可能)
ドライブベイ	フロント:3.5インチ×1、5.25インチ×2 内蔵:3.5インチ×1	操作スイッチ・LED <sup>※</sup>	電源スイッチ×1、リセットスイッチ×1、電源LED×1、HDD LED×1
I/O	フロント:ATキーボード×1、リア:COMポート×1、パラレルポート×1	重量・外形寸法(mm)	9kg、330(W)×410(D)×180(H)
クーリングファン	8cm×1(吸込み) <sup>※1</sup>	適合マザーボード <sup>※2</sup>	ATX、Micro ATXマザーボード
拡張スロット数	7		

※CPUカード、バックプレーンの使用時にはPCBC-JOY608Fをご使用ください。

シャーシ型式	適合電源		適合マザーボード	
	型式	掲載ページ	型式	掲載ページ
PCBC-JOY608M1-WOPS	PCPS-HPCSF400-24-8-R	08320	PCMB-SB600-C-R	08203
	PCPS-PCSF350P-24-8-R	08321	PCMB-SB300-C-R	08217
	PCPS-HNSP520-24-8-R	08223	PCMB-SB330-CR-M-R	08219
	PCPS-ENSP450-P8P24-R	08323		
	PCPS-PCSA650-P28-R	08316	PCMB-PB6511-R	08205
	PCPS-PCSA500-P28-R	08317	PCMB-FB18	08207
			PCMB-MAQ461-R	08209
			PCMB-MAQ434-R	08211
			PCMB-FB15	08213
			PCMB-G7B630-B-R	08215
			PCMB-MMQ440-R	08217
			PCMB-MMQ422-R	08219
		PCMB-TEM110-R	08221	
		PCMB-SB600-C-R	08203	
		PCMB-PB6511-R	08205	
		PCMB-FB18	08207	
		PCMB-MAQ461-R	08209	
		PCMB-MAQ434-R	08211	
		PCMB-FB15	08213	
		PCMB-G7B630-B-R	08215	
		PCMB-SB300-C-R	08217	
		PCMB-SB330-CR-M-R	08219	
		PCMB-C7Q67-R	08221	
		PCMB-MMQ440-R	08223	
		PCMB-MMQ422-R	08225	
		PCMB-TEM110-R	08227	

※ATX電源をご使用の際は、搭載可能CPUはCeleronまでの対応となります。

シャーシ

産業用

産業用

シャーシ  
アクセサリ

2012.9

2013.8

8307



# Floormount Chassis フロアマウント

## ATX、MicroATXマザーボード用 電源なし

RoHS



ATX Micro ATX



納期

ココが特長

### ミスミオリジナルATXシャーシ

- フロントからファンフィルターの交換可能
- 縦置き・横置き両対応
- 電源未搭載モデル
- 3.5インチベイ×2、5.25インチベイ×3、フロントUSB×2



※下記以上の数量をお求めの場合には、納期/価格に関してミスミ QCTセンターまでお問い合わせください。

### 出荷日

1~5台	翌日(当日)
6台~	都度見積

当日出荷は、17時までに都度お申し込みください。

在庫品



外観および仕様は、予告なく変更する事があります。

型式	単 価		
	1~9台	10~19台	20~29台
PCBX-71J3-R	¥26,000	¥25,800	¥25,600

### 仕様

材質	スチール製
ドライブベイ	フロント:3.5インチ×2、5.25インチ×3
拡張スロット数	7
クーリングファン	フロント:8cm×1 リア:なし(6cm×2取付可)
防塵フィルタ	フロント:あり リア:なし
規格	
適合マザーボード	ATX、MicroATXマザーボード
外形寸法(mm)	427(W)×427(D)×160(H)

シャーシ型式	適合電源		適合マザーボード	
	型式	搭載ページ	型式	搭載ページ
PCBX-71J3-R	PCPS-HNSP520-24-8-R	08223	PCMB-SB600-C-R	08203
	PCPS-ENSP450-P8P24-R	08323	PCMB-SB300-C-R	08217
	PCPS-PCSA650-P28-R	08316	PCMB-SB330-CRM-R	08219
	PCPS-PCSA500-P28-R	08317		
	PCPS-HNSP520-24-4-R	08323	PCMB-SB600-C-R	08203
	PCPS-ENSP450-P4P24-R	08323	PCMB-PB6511-R	08205
	PCPS-PCSA650-P24-R	08316	PCMB-FB18	08207
	PCPS-PCSA500-P24-R	08317	PCMB-MAQ461-R	08209
	PCPS-500ACH8-R	08317	PCMB-MAQ434-R	08211
			PCMB-FB15	08213
			PCMB-G7B630-B-R	08215
			PCMB-SB300-C-R	08217
			PCMB-SB330-CRM-R	08219
			PCMB-C7Q67-R	08221
		PCMB-MMQ440-R	08223	
		PCMB-MMQ422-R	08225	
		PCMB-TEM110-R	08227	

### 構造



(フロント写真)



(リア写真)

# Desktop Chassis デスクトップ

## ATX、MicroATXマザーボード用 電源なし



ATX Micro ATX UL TÜV CSA



納期

ココが特長

### ローコストシャーシ(デスクトップ)

- エアダクト付きのため、効率的なシステムを実現。



※下記以上の数量をお求めの場合には、納期/価格に関してミスミ QCTセンターまでお問い合わせください。

### 出荷日

1~5台	翌日(当日)
6台~	都度見積

当日出荷は、17時までに都度お申し込みください。

在庫品



外観および仕様は、予告なく変更する事があります。

型式	単 価		
	1~29台	30~39台	40~49台
PCBX-CI7106-R	¥8,000	¥7,400	¥6,900

### 仕様

材質	スチール製
ドライブベイ	フロント:3.5インチ×2、5.25インチ×3 内部:3.5インチ×1
拡張スロット数	7
クーリングファン	なし(8cm×1、6cm×2取付可)
防塵フィルタ	なし(取付不可)
操作スイッチ・LED	電源スイッチ×1、リセットスイッチ×1、 電源LED×1、HDD LED×1
スピーカ	8Ωスピーカを1個内蔵
規格	FCC Class B、UL、TUV、Nemko、 CSA、CB、BSHI
適合マザーボード	ATX、MicroATXマザーボード
外形寸法(mm)	430(W)×420(D)×155(H)

シャーシ型式	適合電源		適合マザーボード	
	型式	搭載ページ	型式	搭載ページ
PCBX-CI7106-R	PCPS-HNSP520-24-8-R	08223	PCMB-SB600-C-R	08203
	PCPS-ENSP450-P8P24-R	08323	PCMB-SB300-C-R	08217
	PCPS-PCSA650-P28-R	08316	PCMB-SB330-CRM-R	08219
	PCPS-PCSA500-P28-R	08317		
	PCPS-HNSP520-24-4-R	08323	PCMB-SB600-C-R	08203
	PCPS-ENSP450-P4P24-R	08323	PCMB-PB6511-R	08205
	PCPS-PCSA650-P24-R	08316	PCMB-FB18	08207
	PCPS-PCSA500-P24-R	08317	PCMB-MAQ461-R	08209
	PCPS-500ACH8-R	08317	PCMB-MAQ434-R	08211
			PCMB-FB15	08213
			PCMB-G7B630-B-R	08215
			PCMB-SB300-C-R	08217
			PCMB-SB330-CRM-R	08219
			PCMB-C7Q67-R	08221
		PCMB-MMQ440-R	08223	
		PCMB-MMQ422-R	08225	
		PCMB-TEM110-R	08227	

シャーシ

産業用

ラック  
マウント

フロア  
マウント

カードケース

2012.9

2013.8

8308

# Floormount Chassis フロアマウント

## 4スロット ハーフサイズバックプレーン用



ATX電源 CE対応 UL CSA TÜV

Delivery 納期

**ココが特長** 装置組込に適した小型シャーシ  
●フロントベイ：3.5インチ×1、内部ベイ：3.5インチ×1



※下記以上の数量をお求めの場合は、納期/価格に関してミスマ QCTセンターまでお問い合わせください。

出荷日	
1~5台	翌日(当日)
6台~	都度見積

当日出荷は、17時までに都度お申し付けください。

在庫品



●外観および仕様は、予告なく変更することがあります。  
ご注意

型式	添付バックプレーンタイプ	単 価		
		1~9台	10~19台	20~29台
PCBC-AEC204	なし	¥25,000	¥24,800	¥24,400
PCBC-AEC204-SI	4ISA	¥27,300	¥27,100	¥26,700
PCBC-AEC204-SPP3	4PCI	¥28,100	¥27,900	¥27,500

### 仕様

材質	スチール
ドライブベイ	フロント：3.5インチ×1もしくはslimドライブ×1、内部：3.5インチ×1もしくは2.5インチ×1
I/O	リア：COMポート×1、パラレルポート×1、LVDS×1
クーリングファン*	8cmボールベアリングファン×1(吸込み)
防塵フィルタ	装着済み(交換可能)
操作スイッチ・LED	電源用スイッチ×1

150W ATX 電源	入力	AC90~132/180~260V(自動切替)(47~63Hz)					
	出力	+3.3V	+5V	+12V	-5V	-12V	+5Vsb
		最大負荷電流	7A	12A	5A	0.2A	0.3A 2A
		最小負荷電流	0.5A	1A	0.5A	-	-
	MTBF	50,000H(25°C)					
規格	UL, CSA, TÜV, EN, FCC, CE						
動作環境	温度：0~45°C、湿度：5%~95%RH(結露なきこと)						
耐振動・耐衝撃	5~500Hz(ランダム1G)、加速度15Gp-p(連続11msec)						
重量・外形寸法(mm)	6.3kg、161(W)×247(D)×207(H)						

\*クーリングファンの期待寿命は、一般に5,000時間程度です。動作時間の合計が5,000時間を超える前にメンテナンスを行うことをおすすめいたします。

シャーシ型式	適合電源		適合バックプレーン		適合CPUカード	
	型式	掲載ページ	型式	掲載ページ	型式	掲載ページ
PCBC-AEC204	搭載済み	-	PCBP-204SPP3N-R PCBP-204SI-R	●8243ページ ●8245ページ	なし PCPU-HISAJ-1G-R	- ●8231ページ

## 6スロット フルサイズバックプレーン用



ATX電源 UL CSA TÜV IEC

Delivery 納期

**ココが特長** メンテナンスが容易な上フタ開閉タイプ  
●フロントベイ：5.25インチ×1、3.5インチ×1、内部ベイ：3.5インチ×2  
●フロントUSB×2  
●設置に便利なゴム足付属。



※下記以上の数量をお求めの場合は、納期/価格に関してミスマ QCTセンターまでお問い合わせください。

出荷日	
1~5台	翌日(当日)
6台~	都度見積

当日出荷は、17時までに都度お申し付けください。

在庫品



●お選びいただくバックプレーンおよびCPUカードなどの構成により装着できる拡張カードの枚数が異なります。  
●バックプレーンはおお客様の組み立てとなります。  
●外観および仕様は、予告なく変更することがあります。  
ご注意

型式	添付バックプレーンタイプ	単 価		
		1~9台	10~19台	20~29台
PCBC-AEC206	なし	¥29,000	¥28,800	¥28,400
PCBC-AEC206-SIV60	6ISA	¥32,500	¥32,300	¥31,900
PCBC-AEC206-SGP4	2PICMG/4PCI/1ISA	¥34,400	¥34,200	¥33,800

### 仕様

材質	スチール
ドライブベイ	フロント：5.25インチ×1、3.5インチ×1、内部：3.5インチ×2
I/O	フロント：USB×2 リア：COMポート×1、パラレルポート×1、LVDS×1
クーリングファン*	12cmボールベアリングファン×1(吸込み)
防塵フィルタ	装着済み(交換可能)
操作スイッチ・LED	電源用スイッチ×1、リセットスイッチ×1、HDD LED×1、電源 LED×1

250W ATX 電源	入力	AC90~264V(自動切替)(50~60Hz)				
	出力	定格電圧	+3.3V	+5V	+12V	-12V +5Vsb
		最大負荷電流(連続)	8A	7A	9A	0.3A 1.5A
		最小負荷電流	1A	1A	1A	0.05A 0.1A
効率(平均)	80%					
規格	CE, CB, TUV, FCC, CUL, BSMI					
コネクタ数	ATXマザーボード用×1(20+4)、HDD用×2、FDD用×1					
動作環境	温度：0~50°C、湿度：20~85% (結露なきこと)					
耐振動・耐衝撃	5~500Hz(ランダム1G)、加速度15Gp-p(連続11msec)					
重量・外形寸法(mm)	9.2kg、195.9(W)×395(D)×216.27(H)					

\*1：クーリングファンの期待寿命は、一般に5,000時間程度です。動作時間の合計が5,000時間を超える前にメンテナンスを行うことをおすすめいたします。

シャーシ型式	適合電源		適合バックプレーン		適合CPUカード	
	型式	掲載ページ	型式	掲載ページ	型式	掲載ページ
PCBC-AEC206	搭載済み	-	PCBP-206SGP4-R PCBP-206SIV60-R	●8243ページ ●8244ページ	PCPU-ROBO359J-R PCPU-ROBO359J-R PCPU-HISAJ-1G-R	●8235ページ ●8233ページ ●8231ページ

# Floormount Chassis フロアマウント

## 6スロット フルサイズバックプレーン用



PS/2 電源 UL CSA SEMKO DEMKO

Delivery 納期

ココが特長

### 組込に適したバックプレーン用小型シャーシ

- 300W電源内蔵の省スペース用のフロアマウントシャーシ。
- 3.5インチベイ×2(フロント、内蔵)、5.25インチベイ×1

¥

※下記以上の数量をお求めの場合には、納期/価格に関してミスマ QCTセンターまでお問合わせください。

型式	単 価		
	1~9台	10~19台	20~29台
PCBC-JOY606A	¥20,000	¥19,500	¥19,000

### 出荷日

1~5台	翌日(当日)
6台~	都度見積

当日出荷は、17時までには都度お申し付けください。

在庫品

⚠️ 本商品はバックプレーンは付属しておりません。  
外観および仕様は、予告なく変更することがあります。  
ご注意

### 仕様

材質	スチール製
ドライブベイ	フロント: 3.5インチ×1、5.25インチ×1、 内部: 3.5インチ×1
I/O	リア: COMポート×1、パラレルポート×1
クーリングファン	8cm×1(吸込み) <sup>※1</sup>
防塵フィルタ	装着済み(交換可能)
キーボードコネクタ	DIN 5pinメス×1(正面)
操作スイッチ・LED <sup>※2</sup>	電源スイッチ×1、リセットスイッチ×1、 電源LED×1、HDD LED×1

300W PS/2 電源	入力	AC90~132/180~264V(切替式)(50~60Hz)				
	出力	最大負荷電流	+5V	+12V	-5V	-12V
		最小負荷電流	2.3A	1.5A	0.1A	0.5A
	規格	UL, CSA, NEMKO, SEMKO, DEMKO, FIMKO, CEI, EC60950				
コネクタ数	バックプレーン用×2(1組)、HDD用×3、FDD用×1					
動作環境	温度: 0~50°C、湿度: 5~95%RH(結露なきこと)					
重量・外形寸法(mm)	9kg、254(W)×410(D)×175(H)					

※1: クーリングファンの期待寿命は、一般に5,000時間程度です。動作時間の合計が5,000時間を超える前にメンテナンスを行うことをおすすめいたします。  
※2: リセットスイッチ、HDD LEDは、CPUカード上のコネクタに接続します。  
※3: 入力電圧切替スイッチ(230/115)がご使用環境に合っていることをご確認ください。

シャーシ型式	適合電源		適合バックプレーン		適合CPUカード	
	型式	掲載ページ	型式	掲載ページ	型式	掲載ページ
PCBC-JOY606A	搭載済み	-	PCBP-206SGP4-R	08243ページ	PCPU-ROBO8779VG2-R※ PCPU-ROBO8777VG2A-R※ PCPU-FSB359J-R※ ※別途PCPS-WA-089(08327ページ掲載)が必要です	08233ページ 08237ページ 08235ページ
			PCBP-206SIV60-R PCBP-PBP06I-R	09238ページ 08245ページ	PCPU-ROBO8779VG2-R※ PCPU-ROBO8777VG2A-R※ PCPU-FSB359J-R※ ※別途PCPS-WA-089(08327ページ掲載)が必要です PCPU-HISAJ-1G-R	08233ページ 08237ページ 08235ページ 08231ページ

## 8スロット フルサイズバックプレーン用



PS/2 電源 UL CSA SEMKO DEMKO

Delivery 納期

ココが特長

### 拡張性を考慮した小型シャーシ

- 300W電源内蔵の標準的なフロアマウントシャーシです。
- 電源未搭載モデル。
- 装置への組み込みが可能。
- 3.5インチベイ×1(フロント、内蔵)、5.25インチベイ×2(フロント)

¥

※下記以上の数量をお求めの場合には、納期/価格に関してミスマ QCTセンターまでお問合わせください。

型式	単 価		
	1~9台	10~19台	20~29台
PCBC-JOY608F	¥22,800	¥22,500	¥22,200

### 出荷日

1~5台	翌日(当日)
6台~	都度見積

当日出荷は、17時までには都度お申し付けください。

在庫品

⚠️ 外観および仕様は、予告なく変更することがあります。  
ご注意

### 仕様

材質	スチール製
ドライブベイ	フロント: 3.5インチ×1、5.25インチ×2 内部: 3.5インチ×1
I/O	リア: ATキーボード×1、COMポート×1、 パラレルポート×1 フロント: PS/2キーボード×1
クーリングファン	8cm×1(吸込み) <sup>※1</sup>
防塵フィルタ	装着済み(交換可能)
キーボードコネクタ	DIN 5pinメス×1(正面)
操作スイッチ・LED <sup>※2</sup>	電源スイッチ×1、リセットスイッチ×1 電源LED×1、HDD LED×1

300W PS/2 電源	入力	AC90~132/180~264V(切替式)(50~60Hz)				
	出力	最大負荷電流	+5V	+12V	-5V	-12V
		最小負荷電流	2.3A	1.5A	0.1A	0.5A
	規格	UL, CSA, NEMKO, SEMKO, DEMKO, FIMKO, CEI, EC60950				
コネクタ数	バックプレーン用×2(1組)、HDD用×3、FDD用×1					
動作環境	温度: 0~55°C、湿度: 5~95%RH(結露なきこと)					
重量・外形寸法(mm)	9kg、330(W)×410(D)×175(H)					

※1: クーリングファンの期待寿命は、一般に5,000時間程度です。動作時間の合計が5,000時間を超える前にメンテナンスを行うことをおすすめいたします。  
※2: 操作スイッチ、LEDはCPUカードに接続します。  
※3: 入力電圧切替スイッチ(230/115)がご使用環境に合っていることをご確認ください。

シャーシ型式	適合電源		適合バックプレーン		適合CPUカード	
	型式	掲載ページ	型式	掲載ページ	型式	掲載ページ
PCBC-JOY608F	搭載済み	-	PCBP-PBP08P4-R PCBP-PBP08P3-R	08243ページ 08243ページ	PCPU-ROBO8779VG2-R※ PCPU-ROBO8777VG2A-R※ PCPU-FSB359J-R※ ※別途PCPS-WA-089(08327ページ掲載)が必要です	08233ページ 08237ページ 08235ページ
			PCBP-PBP08I-R	08244ページ	PCPU-ROBO8779VG2-R※ PCPU-ROBO8777VG2A-R※ PCPU-FSB359J-R※ ※別途PCPS-WA-089(08327ページ掲載)が必要です PCPU-HISAJ-1G-R	08233ページ 08237ページ 08235ページ 08231ページ

シャーシ

産業用

バックマウント

フロアマウント

カードケース

2012.9

2013.8

8310



## 4・8・14スロット ハーフサイズバックプレーン用



PCBC-SWCC04H (4スロット) PCBC-SWCC08H (8スロット)

ココが  
特長

### ハーフサイズバックプレーン用オープンケース

●4・8・14スロット用ハーフサイズカード専用の簡易型の基板固定用ケースです。

⚠  
ご注意

・外観および仕様は、予告なく変更することがあります。

¥

※下記以上の数量をお求めの場合には、納期/価格に関してミスミQCTセンターまでお問合わせください。

型式	スロット数	単 価		
		1~29台	30~39台	40~49台
PCBC-SWCC04H	4 Slot	¥7,700	¥7,400	¥7,250
PCBC-SWCC08H	8 Slot	¥9,800	¥9,600	¥9,450
PCBC-SWCC14H	14 Slot	¥11,000	¥10,500	¥10,350



Delivery  
納期

### 出荷日

1~5台	翌日(当日)
6台~	都度見積

当日出荷は、17時までには都度お申し付けください。

在庫品

### 仕様

型 式	PCBC-SWCC04H	PCBC-SWCC08H	PCBC-SWCC14H
スロット数	4 Slot	8 Slot	14 Slot
クーリングファン	9cm×1	9cm×2	9cm×3
材質	PCFAN-P0912-R(別売) <b>08312ページ</b> SPCC(ニッケルメッキ)		
装着可能カード寸法(mm)	最大185(W)×122(H)(ハーフサイズ)		
電源	PS/2標準電源、ATX電源(別売)		
HDD	3.5インチHDD(別売)(最大2台)		
重量	1.5kg	2.0kg	2.7kg
外形寸法(mm)	179.8(W)×222.5(D)×158(H)	282.3(W)×222.5(D)×158(H)	392.1(W)×222.5(D)×158(H)

## 4・8・14・20スロット フルサイズバックプレーン用



PCBC-SWCC04F (4スロット) PCBC-SWCC08F (8スロット)

ココが  
特長

### フルサイズバックプレーン用オープンケース

●4・8・14・20スロット用フルサイズカード用の簡易型の基板固定用ケースです。

⚠  
ご注意

・外観および仕様は、予告なく変更することがあります。

¥

※下記以上の数量をお求めの場合には、納期/価格に関してミスミQCTセンターまでお問合わせください。

型式	スロット数	単 価		
		1~29台	30~39台	40~49台
PCBC-SWCC04F	4 Slot	¥8,700	¥8,300	¥8,200
PCBC-SWCC08F	8 Slot	¥10,300	¥10,000	¥9,900
PCBC-SWCC14F	14 Slot	¥11,900	¥11,200	¥11,000
PCBC-SWCC20F	20 Slot	¥12,500	¥11,900	¥11,700



Delivery  
納期

### 出荷日

1~5台	翌日(当日)
6台~	都度見積

当日出荷は、17時までには都度お申し付けください。

在庫品

### 仕様

型 式	PCBC-SWCC04F	PCBC-SWCC08F	PCBC-SWCC14F	PCBC-SWCC20F
スロット数	4 Slot	8 Slot	14 Slot	20 Slot
クーリングファン	9cm×1	9cm×2	9cm×3	9cm×4
材質	PCFAN-P0912-R(別売) <b>08312ページ</b> SPCC(ニッケルメッキ)			
装着可能カード寸法(mm)	最大338(W)×122(H)(フルサイズ)			
電源	PS/2標準電源、ATX電源(別売)			
HDD	3.5インチHDD(別売)(最大4台)			
重量	2.3kg	2.8kg	3.5kg	4.2kg
外形寸法(mm)	179.8(W)×376.2(D)×158(H)	282.3(W)×376.2(D)×158(H)	392.1(W)×376.2(D)×158(H)	482.1(W)×376.2(D)×158(H)

## シャーシ用防塵フィルタ



ココが  
特長

### 10mm厚のシャーシ用フィルタ

●430mm×140mm 大きめサイズです。はさみで簡単に切れますので、カットしてご使用ください。  
●白色だから、交換時期がすぐわかります。

⚠  
ご注意

・外観および仕様は、予告なく変更することがあります。  
・2枚1パックです。

¥

型式	単価
PCBC-FILTER	¥2,000



Delivery  
納期

### 出荷日

1~10台	翌日(当日)
11台~	都度見積

当日出荷は、17時までには都度お申し付けください。

在庫品

### 仕様

色	白
サイズ(mm)	430×140×10

対応型式	掲載ページ
PCBC-U4004BP	<b>08303ページ</b>
PCBC-U4004MB	<b>08303ページ</b>
PCBC-AREM4UBP	<b>08304ページ</b>
PCBC-AREM4UMB	<b>08304ページ</b>
PCBC-S400-J01-R	<b>08305ページ</b>
PCBC-2173P-BP	<b>08305ページ</b>
PCBX-YYA202	<b>08306ページ</b>
PCBX-SL4	<b>08306ページ</b>

対応型式	掲載ページ
PCBX-SL4A	<b>08307ページ</b>
PCBC-JOY608M1-WOPS	<b>08307ページ</b>
PCBX-71J3-R	<b>08308ページ</b>
PCBC-AEC206	<b>08309ページ</b>
PCBC-AEC204	<b>08309ページ</b>
PCBC-JOY606A	<b>08310ページ</b>
PCBC-JOY608F	<b>08310ページ</b>